

# La boutique del SERVIZIO LOGISTICO

■ Alice Borsani

**Efficienza operativa e personalizzazione del servizio hanno permesso al Gruppo Bianchi di crescere all'interno di un mercato sempre più competitivo. Il segreto? Una partnership, lunga più di vent'anni**

Il colpo d'occhio all'ingresso degli uffici, nel quartier generale italiano del Gruppo Bianchi a Casnate con Bernate (CO), per un momento confonde: più che in un'azienda che ha alle sue spalle oltre 90 anni di storia sembra di essere nell'aula studio di un'università, tanto sono giovani e concentrate le risorse che vi lavorano. Ma si tratta solo di un attimo. "Nel nostro settore il mercato, le esigenze dei

clienti, le tecnologie disponibili, evolvono molto rapidamente: quando ben formati e seguiti nel modo opportuno, i giovani, con le loro idee, la loro apertura mentale, la naturale capacità di utilizzare al meglio le nuove tecnologie portano un grande valore aggiunto all'interno dell'azienda" ci spiega Fulvia Zatti, dinamico amministratore delegato della società e principale sponsor delle "nuove leve".

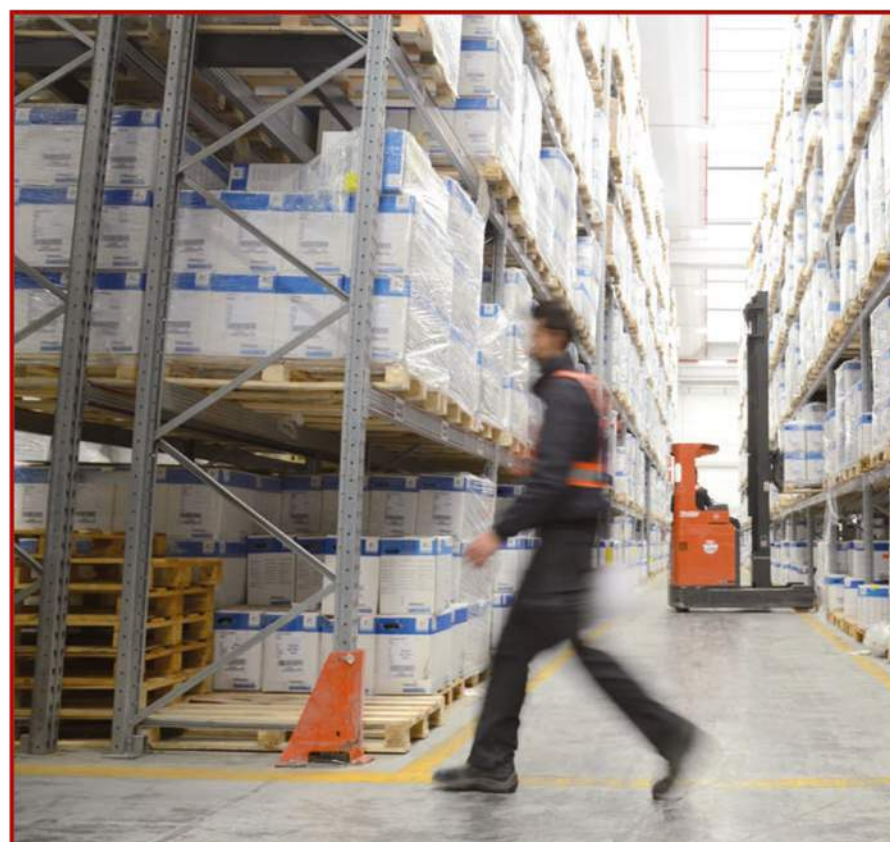
Forse è proprio questo approccio uno dei fattori alla base della longevità di un gruppo che nasce a Chiasso, in Svizzera nel lontano 1924, per volontà di Fortunato Bianchi. Dopo lo stop delle attività a causa della Seconda Guerra Mondiale, nel 1945, con la riapertura delle frontiere, la Bianchi & Co. si specializza nel traffico dell'alta orologeria svizzera, dei tessuti, delle pietre e dei metalli preziosi. Lo sbarco in Italia avviene nel 1951 con l'apertura a Ponte Chiasso e Milano della Bianchi & c. Srl, come uffici di supporto logistico e doganale alle attività di Bianchi Chiasso.

Nel 1980, con l'entrata nella società di Mario Pittorelli, attuale Presidente del Gruppo Italia, presso il centro TIR di Montano Lucino (CO) prende il via l'attività di trasporto internazionale via camion, che si amplia nel 2000 con l'inaugurazione dell'attuale polo di

Casnate con Bernate. Nel tempo l'azienda è stata protagonista di una crescita (vedi carta d'identità) che ha riguardato tanto le strutture,

quanto le capacità operative con l'affiancamento al servizio di trasporto sulle diverse modalità terra (che rimane la principale), mare e

Sotto, una panoramica aerea della piattaforma logistica del Gruppo Bianchi a Montano Lucino (CO). A fianco, Fulvia Zatti, CEO di Bianchi Trasporti e Valerio Avesani, CEO di Nova Systems. "Il nostro obiettivo è quello di porci sul mercato come una boutique in grado di proporre servizi di alta gamma cuciti su misura del cliente, dei suoi obiettivi di business e delle sue specificità operative" dichiara Fulvia Zatti







Inaugurato nel 2008, il deposito di Montano Lucino è il principale hub logistico di Bianchi Trasporti sul territorio nazionale ed è un perfetto esempio della versatilità operativa che caratterizza il gruppo comasco

In Svizzera l'azienda si è sviluppata trasferendo nel 2005 l'attività da Chiasso al nuovo centro di Novazzano con filiali ad Aarau, Ginevra ed Hong Kong.

### Verso un servizio sempre più integrato

Se, infatti, fino a una decina di anni fa la logistica, intesa come offerta di spazi di magazzino per il deposito merci conto terzi senza particolari specializzazioni del servizio, era un corollario delle attività legate al tra-

spporto e alle spedizioni, negli ultimi anni diventa la punta di diamante di un'offerta che si propone di soddisfare in modo puntuale tutte le particolari esigenze dei clienti,

rendendo Bianchi interlocutore unico del committente lungo tutto il processo logistico. Un decisivo incremento all'attività logistica avviene nel 2008 a seguito

## WMS di BeOne: una soluzione completamente integrata

Il WMS di BeOne consente il controllo dei flussi logistici con l'obiettivo di aumentare la produttività riducendo i costi grazie alla gestione ottimizzata dei percorsi e dei movimenti della merce, presidiando tutte le operazioni di ricezione, riordino, raccolta e spedizione. Il WMS utilizza i sistemi AIDC come terminali mobili per la lettura dei barcode, le WLAN e gli identificatori RFID e può essere utilizzato all'interno di magazzini sia automatici, sia manuali, o in combinazione di entrambi. La soluzione è completamente configurabile da parte dell'utente e integrata con gli altri moduli della suite come il TMS, la Business Intelligence e il Controllo di Gestione.

rendendo Bianchi interlocutore unico del committente lungo tutto il processo logistico. Un decisivo incremento all'attività logistica avviene nel 2008 a seguito

rendendo Bianchi interlocutore unico del committente lungo tutto il processo logistico. Un decisivo incremento all'attività logistica avviene nel 2008 a seguito





## Carta d'identità

### ● LAZIENDA

**Ragione Sociale:** Bianchi & C. Trasporti Internazionali Srl  
**Indirizzo:** Via Adda 18/20 | 22070 - Casnate con Bernate (CO)  
**Telefono:** 031.566811

**Sito internet:** www.bianchitrasporti.com

**Proprietà:** Il Gruppo ha sede in Svizzera, la Casa Madre ricopre un ruolo portante nel settore delle spedizioni internazionali, della custodia e trasporto valori, delle pratiche doganali e della logistica.

**Società del gruppo:** Bianchi & Co. SA con sede a Novazzano, Zurigo, Ginevra, Aarau (in Svizzera); Bianchi & C. SRL con sede a Casnate con Bernate (CO); Montano Lucino (CO); Cernobbio (CO) Campi Bisenzio (FI); Bianchi Modena SRL - a Campogalliano (MO); Bianchi Cassol SRL a Padova; ValBianchi SRL a Montano Lucino (CO); Bianchi Asia (Hong Kong) Ltd a Hong Kong

**Storia dell'azienda:** 1924 Fondazione della Società; 1951 apertura a Milano della prima sede italiana; 1980 Trasferimento della sede della società italiana presso il centro TIR di Montano Lucino (CO), da dove si iniziano i traffici camionistici internazionali; 1996 Viene inaugurato a Cernobbio (Como) il primo magazzino della Bianchi & C. e ampliate le attività di logistica nella sede di Grandate (CO); 2000 Inaugurazione a Casnate (CO) della nuova Sede della Bianchi & C. SRL.; 2004 Apertura a Casnate con Bernate (CO) della Bianchi Air Sea Freight; 2005 Apertura a Novazzano (Chiasso) della nuova sede della Bianchi & Co; 2006 Ampliamento della sede di Casnate. In compartecipazione con una società cinese, apertura di Bianchi Asia a Hong Kong; 2008 Inaugurazione nuovo magazzino logistica a Montano Lucino; 2015 Cambio sistema informatico: Bianchi sceglie di adottare la suite BeOne per informatizzare e automatizzare tutti i processi di gestione; 2016 Apertura filiale in Veneto; 2017 Apertura Bianchi Modena e Firenze.

**Fatturato:** 70 milioni di euro

**Dipendenti:** 220 (140 in Italia)

**Padroncini e addetti di magazzino:** 150

**Numero magazzini:** 4 in Svizzera; 8 in Italia, 1 a Hong Kong

**Specializzazioni del servizio:** servizio JIT (Just In Time) trasporti espressi con consegna garantita entro il tempo convenuto; Trasporti in regime ADR; Assicurazione per conto; servizio fiere; trasporto preziosi; servizi e consulenze doganali; deposito IVA e deposito doganale; servizio Intrastat

**Certificazioni:** ISO 9001: 2015; AEO-F

### ● IL MAGAZZINO DI MONTANO LUCINO:

**Indirizzo:** Via Valtellina, 17 - 22070 Montano Lucino (CO)

**Dimensione e descrizione degli spazi:**

L'area globale è di circa 17.700 mq suddivisa in:

- Piazzale circa 10.585 mq
- Area Magazzino Interno 6.500 mq
- Uffici 600 mq

L'area del magazzino comprende circa 1000 mq di area a terra (c baie di carico/scarico) e 5.500 mq di area di stoccaggio/picking. Il magazzino ha 25 corsie con una media di 72 campate cadauna.

**Scaffalature:** scaffalature standard con campate da 3 posti pallets alte mediamente 1.40 mt

**Mezzi di movimentazione:** carrelli retrattili, frontali, transpallet elettrici e manuali

**Posti pallet:** circa 11.500 con una saturazione media pari al 91%

**Spedizioni:** 75.000 all'anno con una media di righe di circa 4 per ordine

**UDC:** 35.000.000

**UDP:** 36.000.000.

**Numero di referenze gestite:** ca 7.000

**KPI:** performance di affidabilità del 99,98% sullo spedito e del 100% in termini di evasione nei tempi contrattuali.

### I FORNITORI

**Scaffalature:** OVAS

**Carrelli elevatori:** Still, forniti da Top Car; Hyster, forniti da Astis

**Personale di cooperativa:** Azzurra

**WMS:** XOGIX di OVAS e BeOne di Nova Systems

Da sinistra, Giuseppe Riccardi, project leader WMS di Nova Systems, Valerio Avesani, Fulvia Zatti e Alberto Leva, project manager e responsabile informatico di Bianchi Trasporti

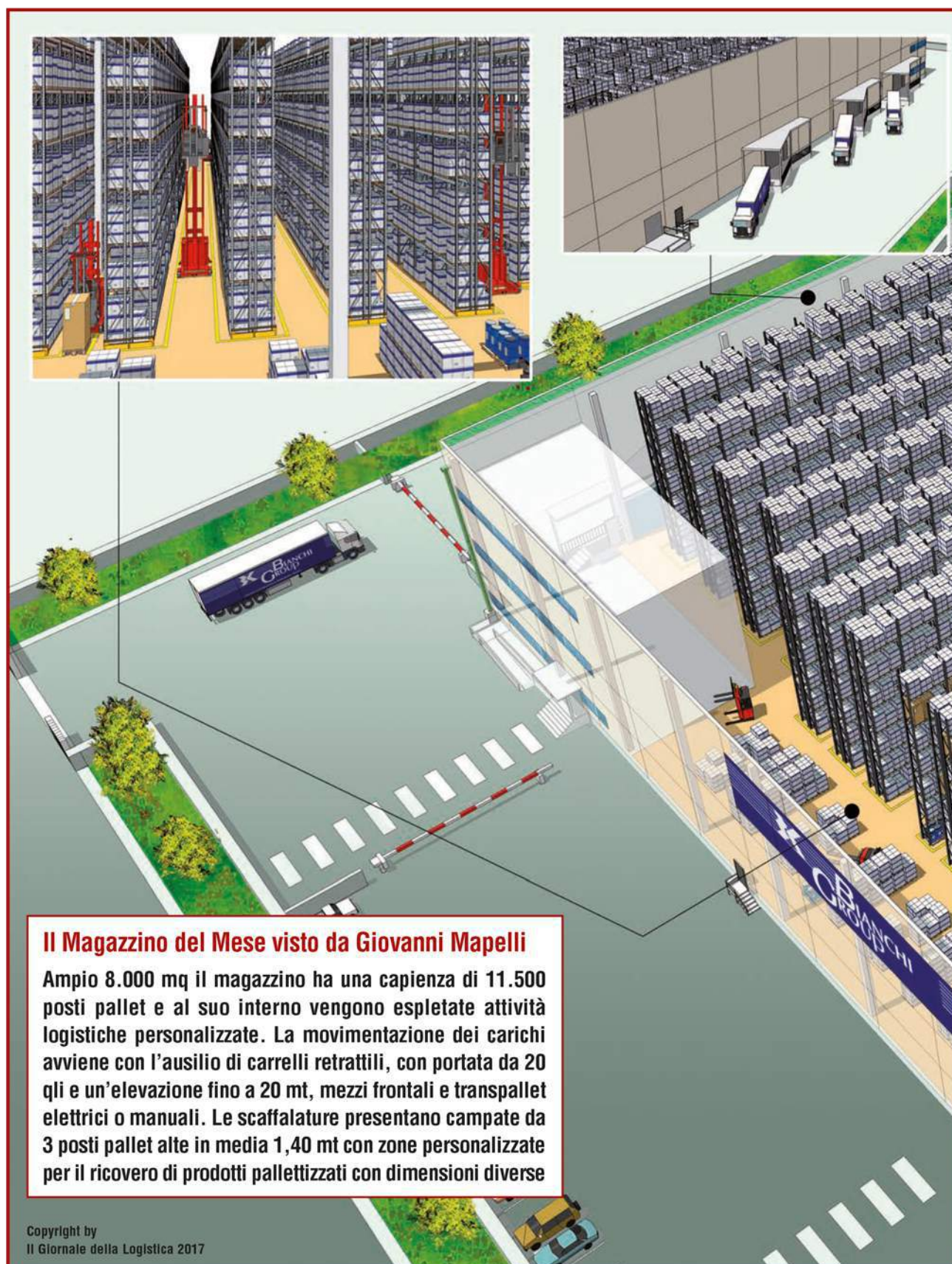


del committente come la campionatura dei prodotti in arrivo dal più grande produttore mondiale di vernici in polvere” precisa l'AD Fulvia Zatti.

Questa partnership ha consentito a Bianchi di sviluppare competenze sempre più specifiche a livello di organizzazione dei flussi e dei processi, controllo dei costi logistici e dello sviluppo di qualità. Un modus operandi che è stato valutato ed apprezzato dalle aziende della zona e che ha portato a Bianchi un numero sempre maggiore di

clienti nei settori moda e sport - con aziende del calibro di Levi's Footwear & Accessories, Level e Assos - illuminazione, chimica, industriale, hi-tech, automotive, e-commerce e preziosi.

A queste aziende il gruppo propone una gamma molto ampia e diversificata di servizi che riguardano il trasporto nazionale e internazionale con la gestione import ed export utilizzando una rete consolidata



### Il Magazzino del Mese visto da Giovanni Mapelli

**Ampio 8.000 mq il magazzino ha una capienza di 11.500 posti pallet e al suo interno vengono espletate attività logistiche personalizzate. La movimentazione dei carichi avviene con l'ausilio di carrelli retrattili, con portata da 20 qli e un'elevazione fino a 20 mt, mezzi frontali e transpallet elettrici o manuali. Le scaffalature presentano campate da 3 posti pallet alte in media 1,40 mt con zone personalizzate per il ricovero di prodotti pallettizzati con dimensioni diverse**

della partnership con Akzo Nobel, multinazionale tra le principali aziende attive nella provincia, specializzata nella produzione di vernici in polvere non ADR. La crescita vertiginosa dell'azienda che oggi è per la multinazionale il principale hub produttivo europeo e tra i più importanti nel mondo, è vissuta da Bianchi come un'opportunità per maturare nuove competenze logistiche. “Nel 2008 abbiamo

inaugurato un nuovo hub a Montano Lucino (*protagonista del nostro articolo, N.d.A*) della capienza di oltre 11.000 posti pallet all'interno del quale abbiamo affinato i nostri servizi. Per conto di Akzo Nobel che ne è principale depositante, agiamo come 3PL nella fornitura di servizi di logistica distributiva e industriale che comprendono attività ad alto valore aggiunto integrate nei processi produttivi



di corrispondenti in tutta Europa. Lato logistica, il servizio comprende la progettazione e il monitoraggio delle attività di stoccaggio e distribuzione e la gestione dei flussi di merce inbound e outbound con l'esecuzione di attività aggiuntive quali: controllo qualità, assemblaggio, imballaggio (standard o speciale), ricondizionamento, etichettatura, gestione documentale, sviluppo dei flussi EDI.

**La via della personalizzazione**

Filo rosso che collega settori e attività diverse fra loro è la cura nella proposta di soluzioni, sia lato trasporto, sia lato logistica, improntata alla massima flessibilità, in base alle esigenze del cliente. "Il nostro obiettivo" conferma Zatti "è

quello di porci sul mercato come una boutique in grado di proporre servizi di alta gamma cuciti su misura del cliente, dei suoi obiettivi di business e delle sue specificità operative. Riteniamo che questa sia l'unica strada, per un'azienda delle nostre dimensioni (circa 220 dipendenti e un fatturato di 70 milioni di euro) di vincere la partita in un mercato all'interno del quale le regole sono quasi sempre dettate dalle esigenze delle grandi multinazionali".

A facilitare Bianchi nel raggiungimento di questa mission decisamente ambiziosa è il supporto di un alleato prezioso: il partner tecnologico Nova Systems, azienda veronese specializzata nello sviluppo di soluzioni software per il mondo della logistica e del traspor-

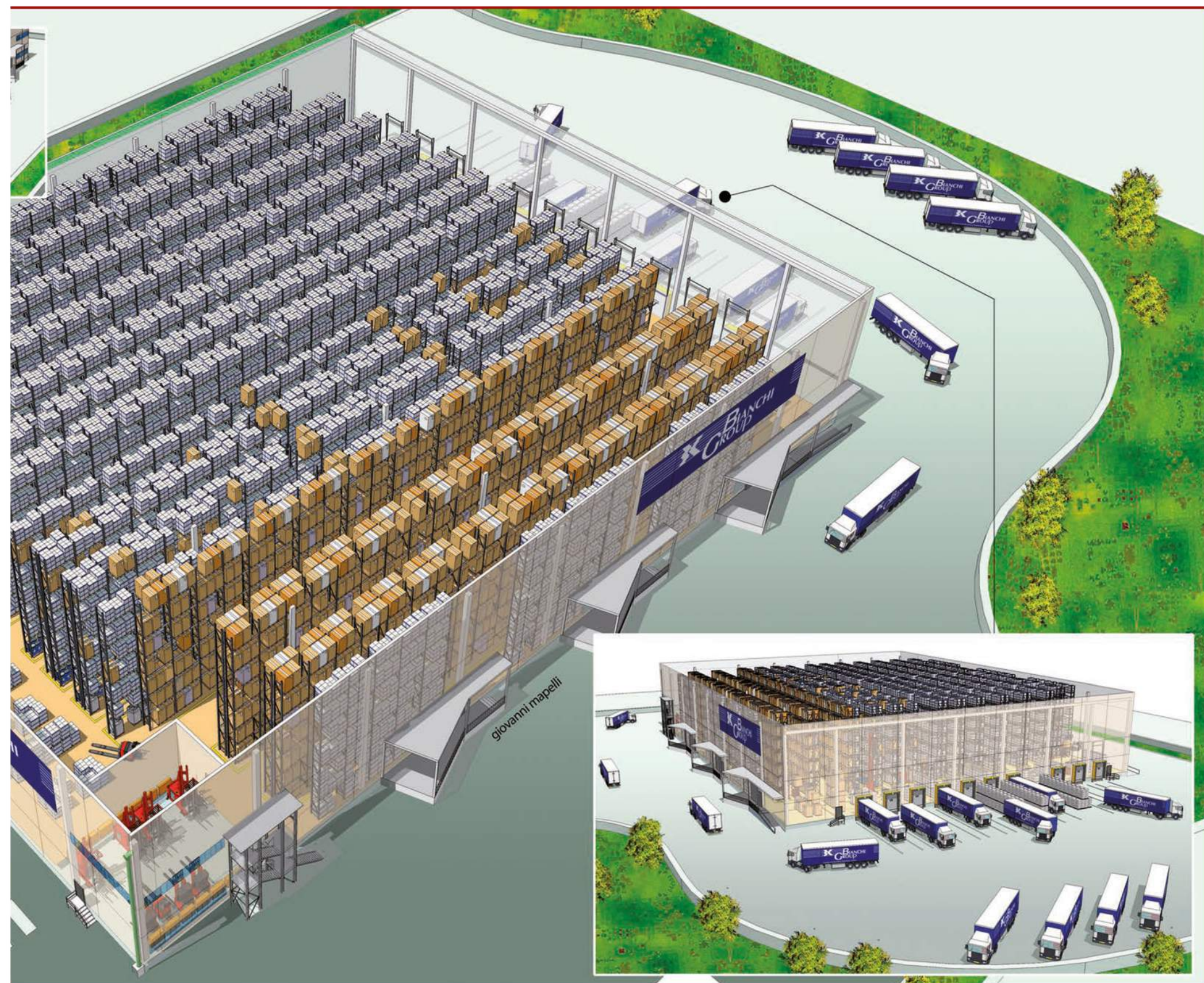
**Accanto alla logistica di magazzino, Bianchi propone una gamma molto ampia e diversificata di servizi che riguardano il trasporto nazionale e internazionale con la gestione import ed export utilizzando una rete consolidata di corrispondenti in tutta Europa**

to che, nel 2012 ha rilasciato la suite BeOne, una soluzione per la gestione integrata dell'intera catena di distribuzione. Il rapporto tra Gruppo Bianchi e Nova Systems è iniziato alla fine degli anni Novanta e ha dato il via ad una collaborazione che nei convegni verrebbe descritta come "win-win": in oltre 20 anni di partnership infatti le due aziende sono cresciute insieme supportando l'una lo sviluppo dell'altra. "Bianchi è stata sempre



estremamente esigente e conscia del ruolo che la parte software può giocare nell'ottimizzazione delle attività di trasporto e di logistica. Dal confronto con le sue richieste sono nati molti spunti che hanno

favorito lo sviluppo del nostro prodotto e delle nostre risorse" spiega Valerio Avesani, CEO di Nova Systems. Da quasi tre anni Bianchi è passata alla suite BeOne, con cui gestisce







La zona multicliente, gestita con BeOne, prevede l'organizzazione del magazzino secondo logiche improntate sulla massima flessibilità operativa e di gestione degli spazi. In particolare il software consente un presidio misto delle attività in RF e manuali



“Ormai le performance “fisiche” sono date quasi per scontate e la velocità del ritorno di informazione è valutata come più interessante della mera velocità di trazione” spiega Fulvia Zatti

tutti i processi di transportation e di logistica, garantendone la visibilità e la misurazione. “Uno dei nostri obiettivi è raggiungere la completa integrazione dei flussi EDI con tutti i partner e i clienti. Ad oggi, grazie a BeOne, abbiamo attivato connessioni con circa 100 interlocutori, tra partner e clienti che ci permettono di garantire la visibilità end to end dei processi logistici in ogni fase della catena e, quel che per noi è ancora più importante, di fornire informazioni ad una velocità prima impensabile.” Sottolinea Alberto Leva, project manager e responsabile informatico di Bianchi Trasporti portando l'attenzione sull'evoluzione, attualmente in corso, di ciò che il mercato tende a percepire come importante e imprescindibile all'interno di un presidio ottimizzato e performante della chain logistica. E cioè che il valore aggiunto non risiede più, o almeno non solo, nella capacità di esecuzione di un'attività, ma nelle informazioni ad essa connesse, o

meglio nella rapidità con cui si è in grado di fornire dati circa il processo, facilitando la verifica dell'esecuzione di tutti gli step, l'elaborazione di statistiche e il controllo dei costi.

### Il valore dell'informazione

“Ormai le performance “fisiche” sono date quasi per scontate - conferma Zatti - e la velocità del ritorno di informazione è valutata come più interessante della mera velocità di trazione. Sono sempre meno i partner che ci chiedono in quanto tempo siamo in grado di raggiungere una determinata destinazione e sempre più quelli che indagano sulla nostra modalità di fornitura dell'informazione: in quanto tempo avremo le note di scarico? In che formato? In questo quadro l'informazione assume un valore centrale nella capacità di presidio percepito dei processi”. Non mancano però le criticità: se da un lato i clienti, forse abituati dai grandi courier ad una

tracciabilità facilitata dall'utilizzo di sistemi informatici omogenei worldwide e secondo standard fissi, dall'altro non sempre percepiscono la complessità legata alla fornitura di informazioni personalizzate e all'interno di network dove convivono più sistemi informativi. Stabilire un dialogo tra sistemi diversi per dare visibilità al cliente, ridurre la possibilità di errore, aumentare le performance, attraverso la trasmissione a doppio senso tra i partner è un'operazione non banale. “I nostri clienti si aspettano da noi un servizio efficace, completo, personalizzato e comunicazioni puntuali sulla movimentazione di merce che a volte, ci è consegnata addirittura senza etichettatura. E la nostra sfida, supportati da Nova Systems è quella di standardizzare il più possibile un processo che ha il suo valore proprio nella personalizzazione” sottolinea Leva.

“In qualità di partner tecnologico, la nostra sfida - aggiunge Giuseppe Riccardi, project leader WMS di

Nova Systems - è di permettere a Bianchi di dialogare con il suo network di clienti e partner come se tutti usassero lo stesso sistema, attraverso lo sviluppo di opportune interfacce e tecnologie, aumentando la competitività dell'azienda grazie alla sua capacità di gestire un flusso di informazioni sempre più rapido e preciso.”

### Il magazzino di Montano Lucino

Inaugurato nel 2008, il deposito di Montano Lucino è il principale hub logistico di Bianchi Trasporti sul territorio nazionale ed è un perfetto esempio della versatilità operativa che caratterizza il gruppo comasco. Ampio 8.000 mq il magazzino ha una capienza di 11.500 posti pallet e al suo interno vengono espletate attività logistiche personalizzate.

La movimentazione dei carichi avviene con l'ausilio di carrelli retrattili, con portata da 20 qli e un'elevazione fino a 20 mt, mezzi

frontali e transpallet elettrici o manuali. Le scaffalature, fornite da Ovas presentano campate da 3 posti pallet alte in media 1,40 mt con zone personalizzate per il ricovero di prodotti pallettizzati con dimensioni diverse.

Per conto del cliente Akzo Nobel, Bianchi gestisce la ricezione quotidiana di 7 navette provenienti dallo stabilimento produttivo e la preparazione di ordini per un totale di 250-300 missioni al giorno. Le materie prime sono invece ricoverate in un'area dedicata del magazzino e trasferite presso l'hub produttivo sulla base degli ordini trasmessi dall'azienda. Le operazioni si snodano secondo una stagionalità che prevede dei picchi a inizio e a fine mese e si concretizza nella spedizione di 35 milioni di UDC /anno evase attraverso 75.000 spedizioni all'anno con una media di 4 righe a ordine. Le attività gestite per conto del cliente sono svariate e vanno dalla campionatura, eseguita in un'area dedicata, al prelievo massivo,



Il deposito del Gruppo Bianchi a Cernobbio (CO). Presso questa struttura vengono gestiti principalmente i flussi dei clienti del comparto fashion e abbigliamento



La panoramica aerea del quartier generale di Casnate con Bernate. La società dispone sul territorio nazionale di otto depositi



passando per controllo qualità, gestione dei rientri, organizzazione di più magazzini informatici, progettazione e presidio di attività integrate alla supply chain del cliente. Bianchi gestisce inoltre direttamente il 30% delle spedizioni sul mercato domestico, lavorando anche le preparazioni ex works. La zona multicliente, gestita con BeOne, prevede l'organizzazione del magazzino secondo logiche improntate sulla massima flessibilità operativa e di gestione degli spazi. In particolare il software consente un presidio misto delle attività in RF e manuali, in caso di merce non etichettata e anche per lo stesso cliente, che assicura l'ottimizzazione di procedure anche molto diverse fra loro e l'omogeneità del livello di servizio offerto. Le attività di ricezione, messa a stock, picking e preparazione degli ordini sono gestiti dagli operatori guidati dal sistema secondo logiche customizzabili non solo a livello dei diversi clienti, ma anche di categorie merceologiche. "Bianchi è in grado di agire autonomamente sul software e declinare le configurazioni più adeguate alle specificità del cliente e del momento, con la consulenza dei nostri tecnici" spiega Giuseppe Riccardi, sottolineando come



questo si traduca in un aumento della flessibilità e della capacità di risposta dell'azienda alle diverse necessità operative, anche temporanee.

**Un futuro in crescita**

Nel 2017 Bianchi Trasporti conta di chiudere l'anno con una crescita del fatturato del 18%, un aumento delle attività legate al magazzino di transito del 20% e un'impennata delle movimentazioni in import del 50%.

Secondo Fulvia Zatti, tra i fattori che hanno determinato l'andamento positivo dell'azienda, va sicuramente annoverata la com-

petitività che deriva dall'utilizzo di uno strumento informatico che, automatizzando le attività di comunicazione, ha permesso alle risorse di focalizzare energie e attenzione su attività a maggior valore aggiunto. "Con il passaggio a BeOne, abbiamo spinto in modo deciso sullo sviluppo delle connessioni EDI tra partner e clienti, anche valutando il personale sui risultati ottenuti in questa direzione. È stato uno sforzo importato che ci permette oggi di essere completamente orientati al servizio al cliente e i risultati sono arrivati" sottolinea Zatti. Il fatto che la suite sia erogata in modalità cloud (vedi box) ha liberato l'azienda e il personale

**Tutti i vantaggi del cloud**

Con il passaggio a BeOne nel 2015, Bianchi Trasporti Internazionali utilizza gli applicativi e le diverse funzionalità della suite sviluppata da Nova Systems in modalità cloud. "Il cloud è come una grande cooperativa partecipata da tutte le aziende che utilizzano la soluzione e che, proprio in virtù di questa partecipazione, beneficiano di livelli di servizio e di sicurezza. Livelli che, con soluzioni in house, non sarebbero mai stati in grado di raggiungere" esemplifica Valerio Avesani, amministratore delegato della società veronese. I vantaggi del cloud computing sono molteplici: i principali sono connessi al saving economico derivante dal fatto che non è necessario acquistare hardware e software e che il pagamento dei servizi avviene in modalità pay per use; la scalabilità delle soluzioni, accessibili ovunque e aggiornate costantemente, assicura un'operatività efficiente e di alto livello mentre gli avanzati sistemi di protezione e di reti e dati garantiscono la business continuity. Anche in caso di eventi eccezionali la continuità operativa è garantita fino al completo ripristino delle attività.

del reparto EDP dalla gestione di attività ad alto impatto: "il vantaggio principale del cloud per noi è connesso alla terziarizzazione di tutto quello che riguarda la gestione e manutenzione dell'hardware, nonché alla sicurezza dei dati e alla business continuity - spiega Leva-. In questo modo possiamo concentrarci sull'ottimizzazione del processo, sull'intercambio dati, sulla reportistica, sul monitoraggio dei KPI."

In prospettiva le potenzialità di un approccio basato sull'interconnessione con tutti gli attori della catena sono molteplici. "A brevissimo - spiega Zatti - attiveremo un progetto che riguarda la tracciatura di ogni singolo collo in transito nel magazzino di Casnate con Bernate, in modo da renderne visibile il transito lungo tutta la catena. Ci sono ancora tante strade da esplorare e il nostro viaggio è appena iniziato". ■

# Il successo mette in moto nuove idee.

Buyer esteri

Unica vetrina espositiva del settore in Italia

Ricco programma di convegni e seminari

Innovazione tecnologica in mostra

[www.intralogistica-italia.com](http://www.intralogistica-italia.com)

Organizzata da:

Co-located with:

Promossa da:

## INTRA LOGISTICA ITALIA

International Trade Fair for Materials Handling, Intralogistics and Logistics

Fieramilano, Rho  
29 maggio /  
1 giugno 2018